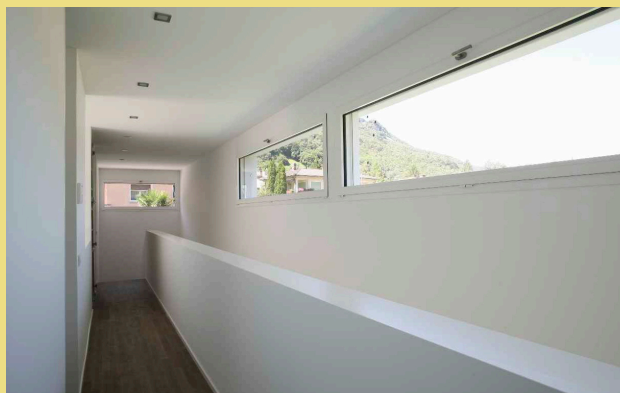
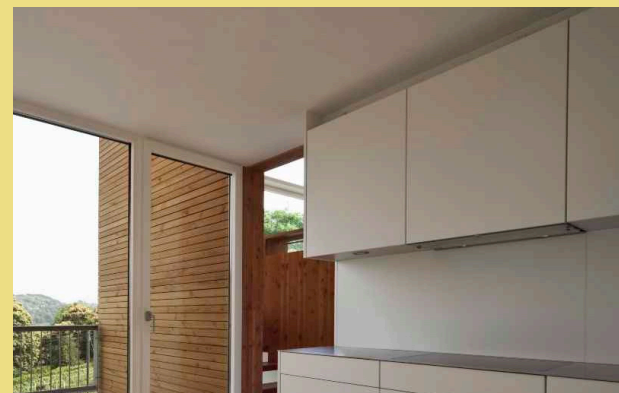
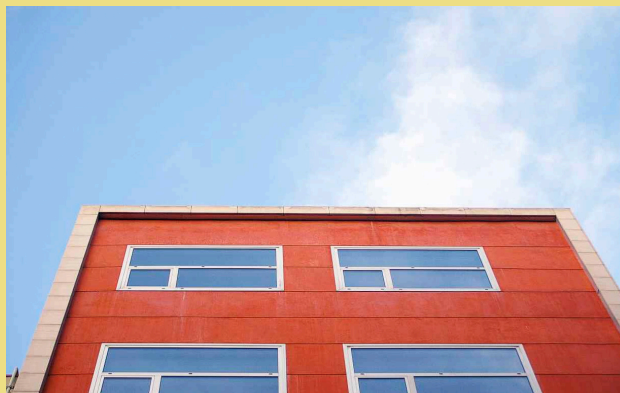
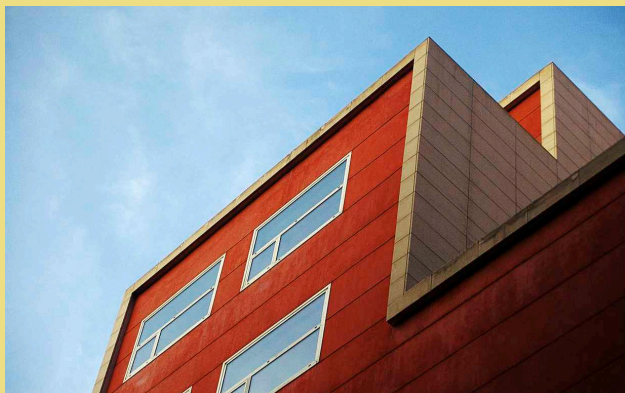




# TU PRACTICABLE 40 PRACTICABLES

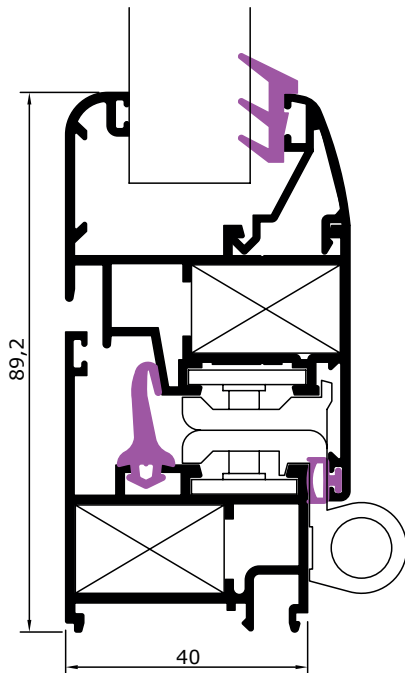
[www.tuventana.es](http://www.tuventana.es)





## DESCRIPCIÓN

Practicable con canal europeo. Es una serie fría (sin rotura del puente térmico), diseñada para conseguir unos buenos resultados de estanquidad a un precio reducido y con un montaje rápido y fácil. Es una serie versátil que se adapta a varios tipos de cerramiento y que permite diferentes acabados estéticos según las preferencias del cliente final.



## CARACTERÍSTICAS TÉCNICAS

**Practicable de cámara europea con marco de 40 mm y hoja de 47. La gran cantidad de perfiles disponibles en la serie permite multitud de soluciones técnicas (practicable, oscilobatiente, vaivén, acople con correderas, etc.).**

Según el CTE (código técnico de la edificación), que exige unas prestaciones térmicas mínimas en función de la ubicación geográfica, esta serie es especialmente indicada para las zonas climáticas A y B, si bien con un cristal suficientemente aislante se podría colocar también en las zonas C, D i E

La medida máxima de vidrio que puede alojar es de 30 mm.

Los perfiles de marco disponen de un sistema de clipaje que permite posicionar fácilmente los perfiles auxiliares como tapajuntas, vierteaguas o uniones de marco.

Suministramos la gama completa de accesorios de este sistema. Todos nuestros sistemas están integrados informáticamente.

### FICHA TÉCNICA

#### RESULTADO ENSAYO AEV

<b>4</b>	<b>E1350</b>	<b>C4</b>
AIRE	AGUA	VIENTO

Resultados correspondientes a una ventana de dos hojas OB 1400x1500 cristal 4/14/4

#### RESULTADOS ENSAYOS ACÚSTICOS

**34 dB**

ENSAYOS ACÚSTICOS

Ventana 2 hojas OB 1400x1500 cristal 4/14/4 de

Rw= 29 **31 dB**

Ventana 2 hojas OB 1400x1500 cristal 3+3/8/6 de

Rw=33 **34 dB**

#### TRANSMITANCIA TÉRMICA

**3,0 W/m K**

TRANSMITANCIA TÉRMICA

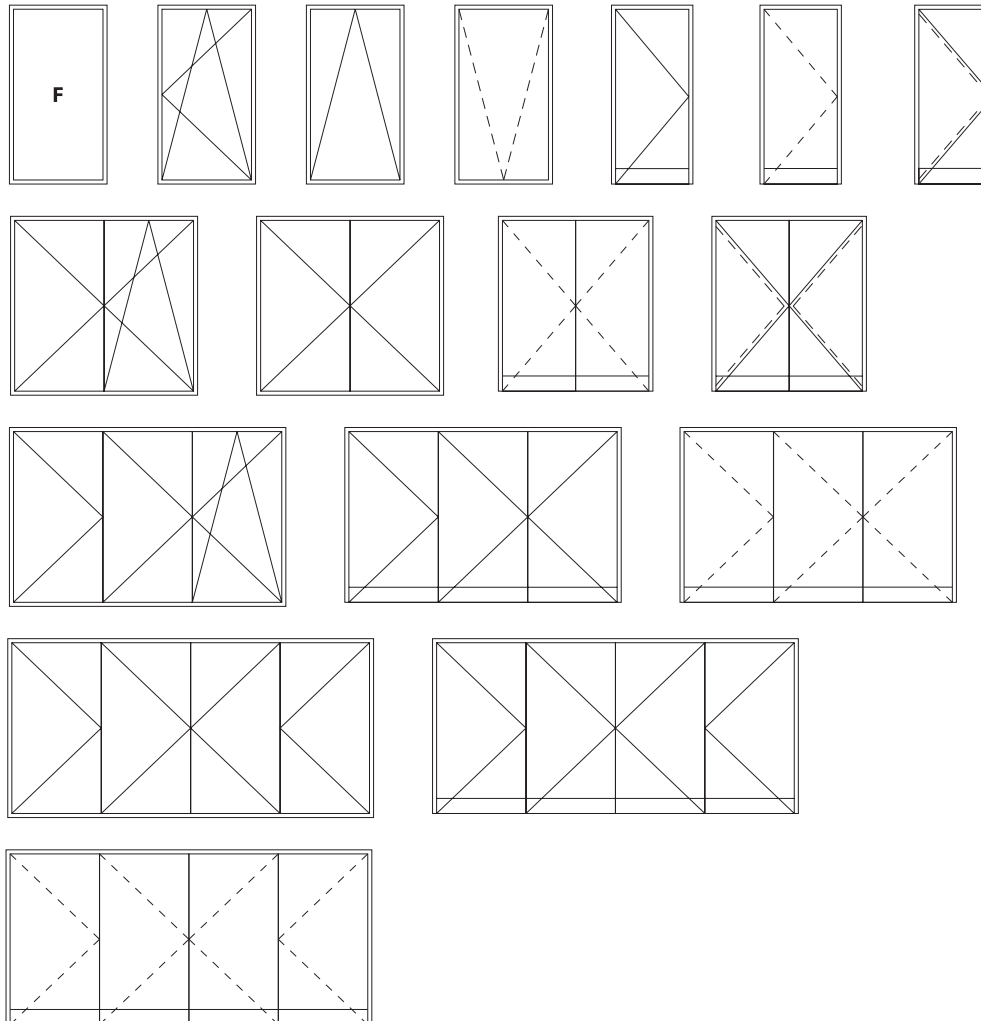
$U_{PERIMET} = 6,0 \text{ W/m K}$  Según UNE-EN-ISO-10077-2

$U_{CENTRAL} = 6,0 \text{ W/m K}$  Según UNE-EN-ISO-10077-2

$U_{VENTANA} = 3,9 \text{ W/m K}$  Ventana 1400x1500 mm cristal 4/14/4

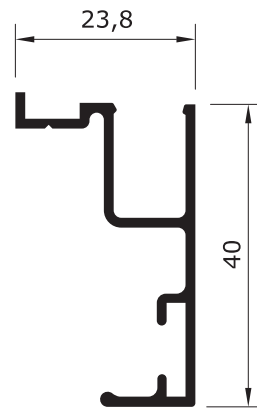
$U_{VENTANA} = 3,0 \text{ W/m K}$  Ventana 1400x1500 mm cristal 4/14/4 bajo emisivo

### APERTURAS

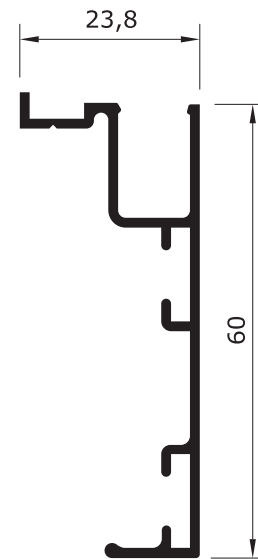


## PERFILES

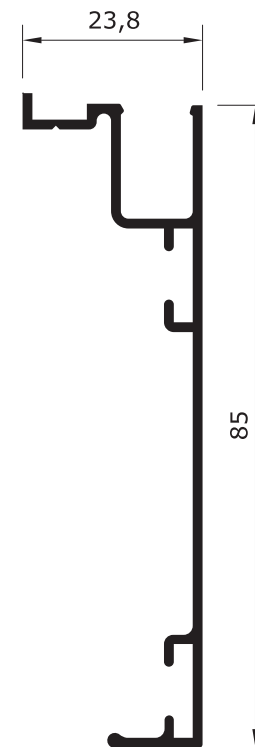
### TAPAJUNTAS



TP19-0040  
(71979)



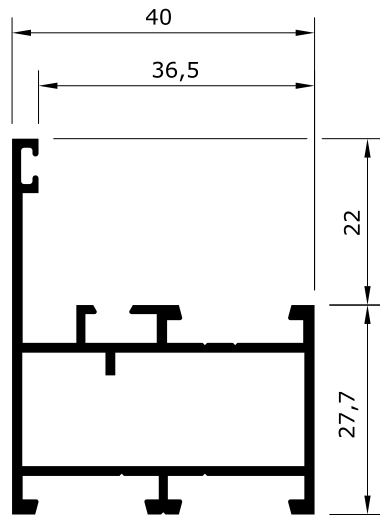
TP19-0060  
(71981)



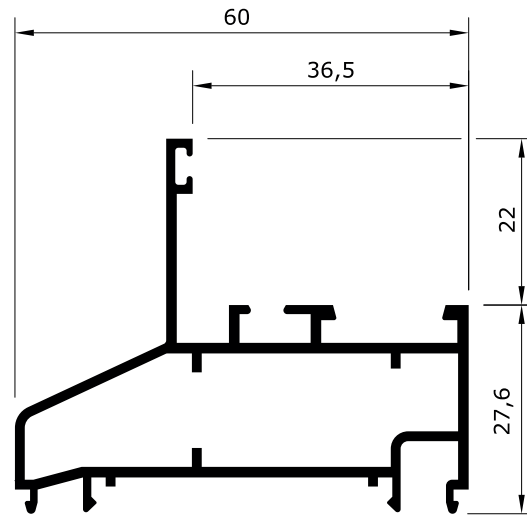
TP18-0085  
(71980)

## PERFILES

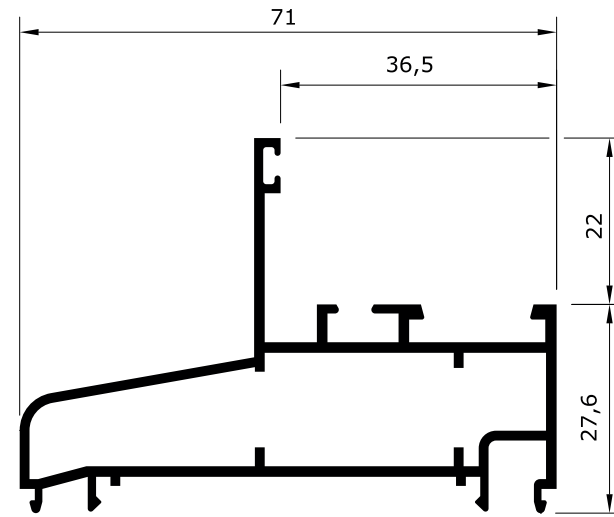
### MARCOS



65779



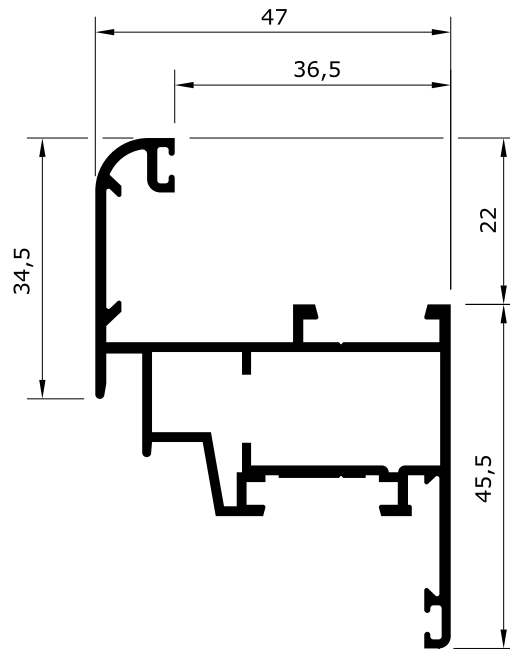
10000



10001

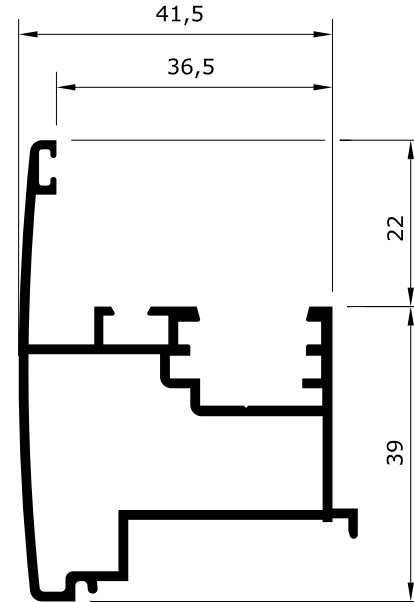
## PERFILES

### HOJAS VENTANAS



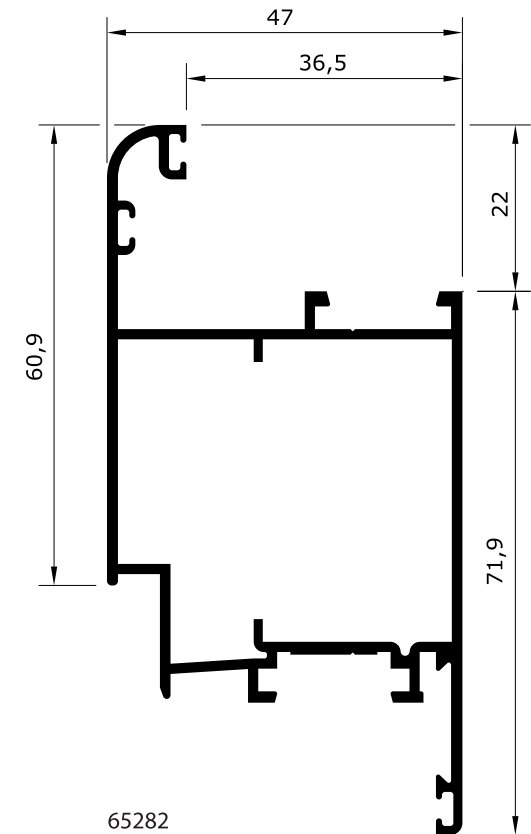
65781

### INVERSOR



65782

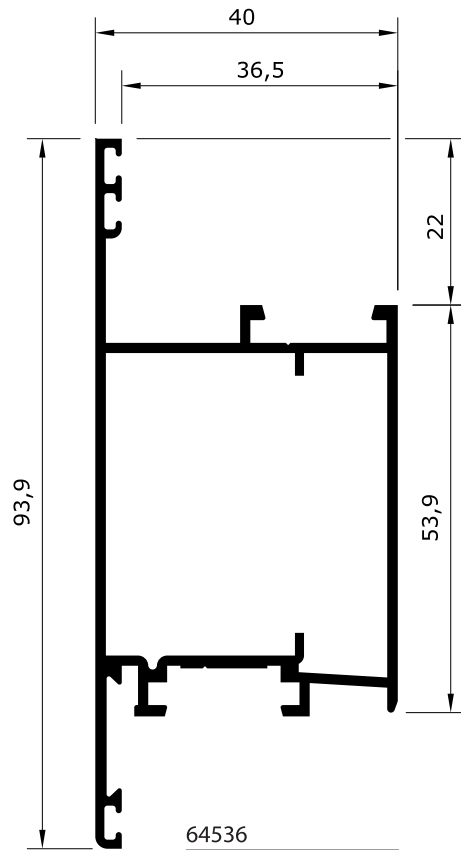
### HOJA PUERTA



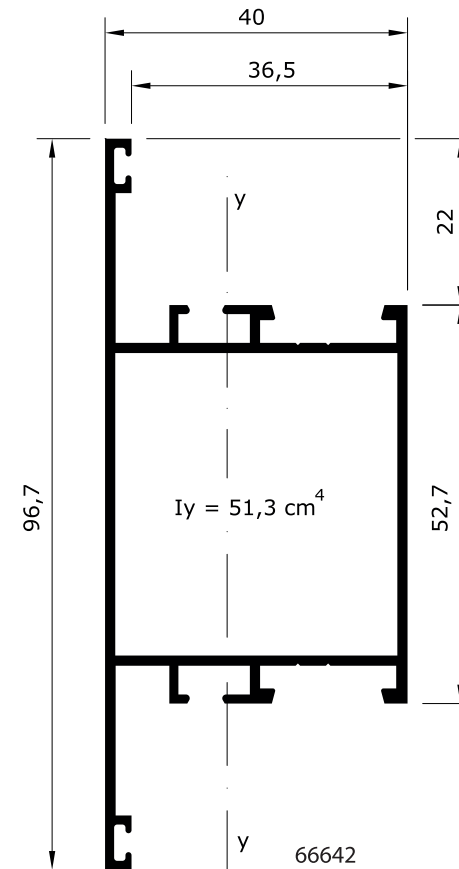
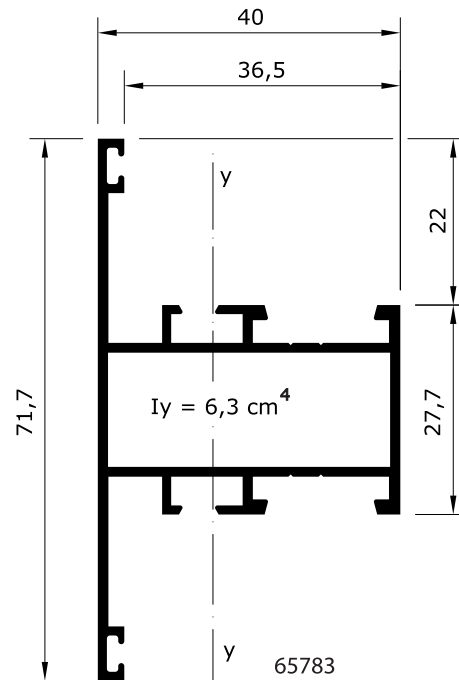
65282

## PERFILES

### HOJA PUERTA



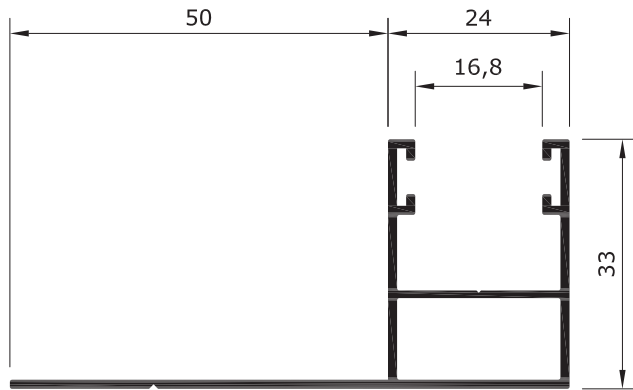
### MONTANTES





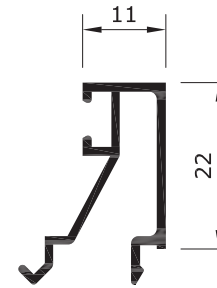
## PERFILES

### GUIAS PERSIANAS

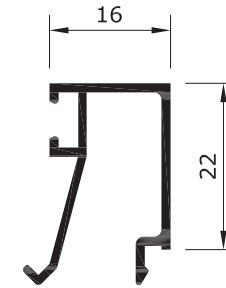


64996

### JUNQUILLOS

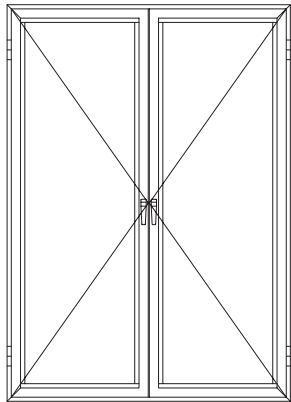


59847



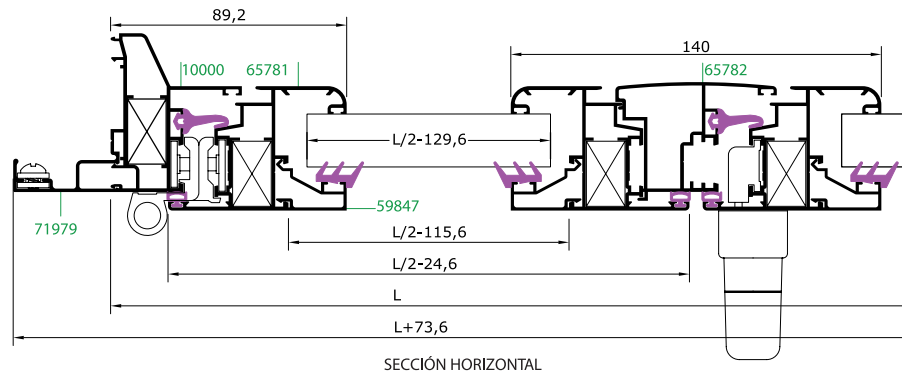
59848

## VENTANA DE DOS HOJAS



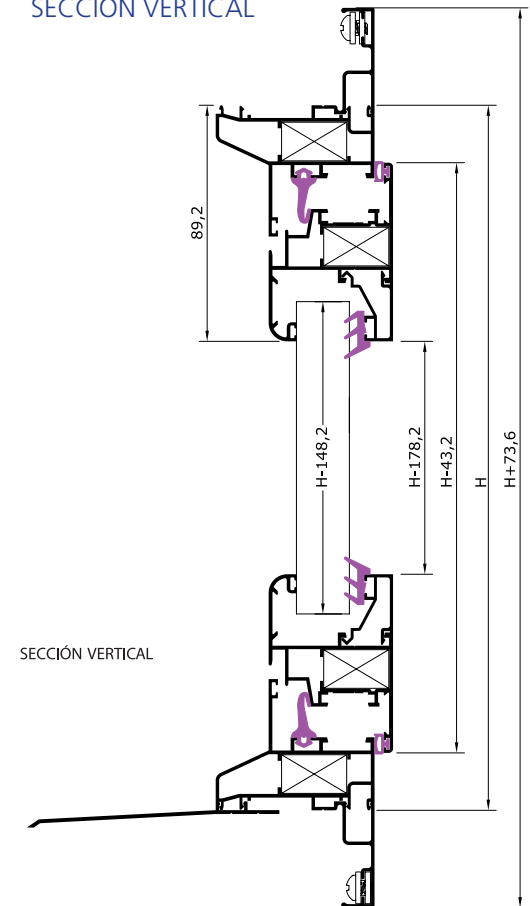
INVERSOR 65782: H-109,2

### SECCIÓN HORIZONTAL



SECCIÓN HORIZONTAL

### SECCIÓN VERTICAL



SECCIÓN VERTICAL